

KNOW -HOW

■ GEBERIT

150
YEARS
OF TOMORROW

CUSTOMER MAGAZINE
SONBAHAR 2024



TÜRKİYE'DE YATÇILIK ENDÜSTRİSİ

DENİZİN İÇİNDE

REFUGIUM LUNZ BUTİK OTELI

RÜYALAR,
ŞİİR VE AQUACLEAN

TÜRKİYE'DE YATÇILIK ENDÜSTRİSİ

Türkiye, yatçılık ve tekne üretiminde hızlı genişleyen bir pazara sahiptir. Türkiye'deki büyük metrajlı tekne ve yat üreticileri, Geberit mapress temin sistemleri ürünleri ile daha uzun süre kullanıma imkan sağlayan ve korozyona dayanıklı tekne üretimi yapabilmektedirler.

KONSEPT/DİZAYN/ANLAYIŞ

Linkgroup AG, Zurich
www.linkgroup.ch

KOPYA SAYISI

5.000. Yayın sıklığı: üç ayda bir. Makalelerin tamamının veya bir kısmının yeniden üretilmesi, editör kadrosunun onayına tabidir.

4 AQUACLEAN ALBA ÜRETİMİ

AKILLI KLOZETİN YENİDEN TASARLANMASI

6 DENİZİN İÇİNDE TÜRKİYE'DE YATÇILIK ENDÜSTRİSİ

8 1950: PE ÖNCÜLERİ BİNA DRENAJ SİSTEMLERİ İÇİN PLASTİK ÇÖZÜMLER

10 AQUACLEAN ALBA'NIN GELİŞİMİ EN YÜKSEK KALİTE İÇİN SİFOSİS EMEĞİ

12 **1964: Dünyanın İlk Gömme Rezervuarı**

14 **Geberit Sifonik Çatı Drenaj Sistemi**

16 **Akıllı Klozetler Temizliği Yeniden Tanımladı**

18 **Conservatorium Otel, Amsterdam**

20 **Duş Kanallarındaki Tıkanıklıklarla Verimli Bir Şekilde Mücadele Etme**

22 **Refugium Lunz Butik Oteli**

24 **Tamara House, Disney**



Ufuk Algier
Geberit Türkiye Genel Müdürü

DEĞERLİ OKUYUCULAR, GEBERİT'İN 150. YILINI KUTLAMANIN GURURU İÇİNDEYİZ.

150 years of tomorrow – 1874'de küçük bir işletme olarak başlayan yolculuğumuz, bugün bizi sıhhi tesisat alanında Avrupa'nın pazar lideri konumuna getirmiştir. Geberit'in 150 yıllık tarihine baktığımız zaman yenilikler ve inovasyon ile dolu olduğunu söyleyebiliriz. Bunlardan bazılarının yayılması ve kabul görmeleri elbette zaman aldı ancak sıhhi tesisat alanında devrim niteliğinde ürünler geliştirmek Geberit'in yenilikçilik, sürdürülebilirlik ve müşteri odaklı yaklaşımının bir sonucu olarak ortaya çıktı. Gömme rezervuar veya polietilen (PE) drenaj boruları gibi ürün çözümleri artık birçok ülkede kendilerini kanıtladı.

Akıllı klozetin de aynı şekilde banyonun temel taşı haline gelmesi hedefleniyor. Suyla temizliğin kağıt ile temizliğe göre çok daha hijyenik olduğunu biliyoruz. Geberit, bu sene yüksek mühendislik bilgisi ile kalite odaklı, şık tasarımı ve erişilebilir fiyatı ile dikkat çeken akıllı klozet AquaClean Alba'yı geliştirdi.

Bu dergide, bir çok yeni içeriğin yanı sıra bu yeni ürünün nasıl ortaya çıktığını ve arkasındaki hikayeyi keşfedeceksiniz.

Sonbahar sayımızı okumaktan keyif almanız dileğiyle.

Herkeseye keyifli okumalar dilerim!



↑

Yolculuk, boş bir kasa ile başlar – Jasminka Rodojković bir contayı yerleştirirken.

AQUACLEAN ALBA ÜRETİMİ

AKILLI KLOZETİN YENİDEN TASARLANMASI

Bir akıllı klozetin ana parçası teknik ünite dir. Bu ünite, İsviçre'nin Rapperswil-Jona kentindeki merkezinde bulunan Geberit Apparate AG'de monte edilir. Bu, el işçiliği ile yapılan, pürüzsüz ve sorunsuz bir ekip işidir.

Başlangıçta, Jasminka Rodojković, boş bir kasa parçasını taşınabilir bir standı yerleştirir. Yaklaşık on beş dakika sonra, bir test hücresinden tam bir kasa çıkarır. Bir ekran üzerindeki on bir işaret, her şeyin düzgün bir şekilde monte edildiğini ve AquaClean Alba akıllı klozetin teknik ünitesinin düzgün çalıştığını gösterir.

Jasminka Rodojković, başlangıç ve son arasında birçok vida, hortum ve kablo monte eder. İlk olarak, klozet suyunun teknik üniteye girmesini önlemek için bir kauçuk contayı yerleştirir. Daha sonra taharet musluğu, bir ısıtma elemanı ve bir kontrol ünitesi gelir.

EKİP İŞİ

Bazı şeyler delinir, diğerleri takılır veya kelepçelenir – hepsi el işçiliği ile yapılır. Bu gün, Jasminka Rodojković, montaj hattında Vladimira Magnino ve Tufan Düman ile birlikte çalışıyorlar. Birbirlerinin iş durumunu gözlemliyor, birbirlerinin yerini alıyor, ilerliyor, yardımcı oluyorlar.



→
Bireysel iş adımları iPad'lerde kısa filmler halinde gösteriliyor- ancak Vladimira Mag-nino bunları ezbere biliyor.



←
Son olarak, Tufan Düman teknik üniteyi test hücresinden çıkarıyor- ekrandaki on bir yeşil işaret her şeyin iyi olduğunu gösteriyor.

Sonda bulunan test hücresi, tamamen monte edilmiş teknik ünitenin tam bir nihai kontrolünü sağlar. "Bir hata varsa, çalışanlar bunun birkaç basit adımda düzeltilebilir olup olmadığını kontrol ederler. En kötü durumda, ünite kalite kontrolüne gider ve detaylı olarak kontrol edilir." Ancak, hatalara nadir rastlanır. Tüm monte edilmiş ünitelerin yaklaşık %96'sı hemen tüm yeşil onay işaretlerini alır ve lojistik merkezine ve nihayetinde son müşteriye gider.

Zelimir Blazević, Rapperswil-Jona'daki Geberit Apparate AG'nin Proje Müdürü, "İş adımlarını doğru sırayla zihnimize yerleştirmemiz gerekir," diyor. Çalışanlar ve iş adımları arasındaki simbiyoz, pratik yapmanın eseridir. Bu bir dağ akarsuyu gibi sorunsuz bir şekilde akar.

DAHA YÜKSEK MONTAJ KALİTESİ İÇİN IPAD'LER

Bu akışı sağlamak için montaj hattı boyunca dört iPad kurulmuştur. Bireysel iş adımları kısa filmler halinde gösterilir ve oklar ve diğer sembollerle etiketlenir. "Daha önce kağıt talimatlarla çalışıyorduk. Filmler çok daha verimli ve daha iyi kalite sağlıyor. Sonuçta, her detaylı soru ortaya çıktığında kim sayfalar arasında kaybolacak?" AquaClean Alba için oluşturulan yeni montaj hattı, ilk olarak iPad'lerle donatılan montaj hattıdır. İnovasyonun kalitesi o kadar etkileyici ki yakında diğer montaj hatlarına da genişletilmesi planlanıyor.



AQUACLEAN ALBA

Yeni Geberit AquaClean Alba akıllı klozet, kullanımdan sonra mükemmel kişisel hijyen sağlayan bir yıkama fonksiyonuna sahip ya-lın ve şık bir klozettir. AquaClean Alba, akıllı klozet kullanmakta yeni olanlar için idealdir. En önemli akıllı klozet fonksiyonlarını sunar ve daha avantajlı fiyat aralığındadır.

TÜRKİYE'DE YATÇILIK ENDÜSTRİSİ

DENİZİN İÇİNDE

Geberit ürünleri gemi yapımında çeşitli şekillerde kullanılabilir. Pazarın özellikle Türkiye'de büyüdüğünü söyleyebiliriz.



Bodrum'daki ADA Yachting tersanesinden bir yelkenli yat, Akdeniz'de süzülüyor.

Bodrum'daki ADA Yachting Tersanesi'nde yoğun bir çalışma olduğunu söyleyebiliriz. Kendilerini ziyaret ettiğimiz dönemde iki adet 50 metre uzunluğunda yat inşa ediliyordu. Metal gövdeler yapılırken, çalışanlar da her yerde kaynak işleriyle uğraşüyor. Her yatın inşası iki yıl sürecek ve maliyeti yaklaşık 22 milyon euro olacak. Genel Müdür Onur Tekin, sipariş defterlerinin dolu olduğunu belirtiyor ve ekliyor: "Pazar patlama yaşıyor."

Geberit de Türkiye'de bunun etkilerini hissediyor. Geberit Türkiye Genel Müdürü Ufuk Algier'e göre, pandemiden bu yana gemi yapımında iş hacmi ölçüde arttı. "Bu yüzden gemi yapımına daha fazla odaklanmak ve bilgi transferini ileriye taşımak istiyoruz."

TUZLU SU İÇİN CUNİFE

Geberit'te gemi yapımından bahsedildiğinde, ilk olarak Mapress CuNiFe akla gelir. Sistem, yüksek düzeyde korozyon direncine sahip olup tuzlu su uygulamaları için idealdir. İstanbul'da yer alan Su Marine Yatçılık Genel Müdürü (co-managing director) Timothy Grünberg, "Mapress CuNiFe bizim için altın değerinde," diyor. Maliyetli ama vazgeçilmez bir malzemedir.

Su Marine'de yakıt ikmali için Mapress paslanmaz çelik kullanıyor. "Buna ek olarak, atık su drenajında PE boru-



"Bu yüzden gemi yapımına daha fazla odaklanmak ve bilgi transferini ileriye taşımak istiyoruz."

Ufuk Algier

Geberit Türkiye Genel Müdürü

lar kullanılıyor," diyor Timothy Grünberg. ADA tersanesinden Onur Tekin ise özellikle beğendiği Geberit düş giderlerinden bahsediyor. "Aşırı dalgalı denizde, standart sifonlar gemi hareketinden dolayı boşalır ve kuruyan sifon kanalı hoş olmayan kokulara yol açar. Ancak, Geberit'in özel tasarımı S şeklindeki sifonları sallandığında bile sıvıyı boşaltmaz ve kötü kokuların ortama yayılmasını engeller."

VERİMLİ İŞLEME GİDEREK DAHA ÖNEMLİ HALE GELİYOR

Gemi yapımında, kalite ön plandadır. Bu bağlamda, Timothy Grünberg'e göre, Türkiye Avrupa pazarlarıyla eşit hale geldi. "Bu, patlamanın nedenlerinden biri. Aynı zamanda, örneğin pazar lideri İtalya'dan daha uygun maliyetler çıkartabiliyoruz." Bodrum'daki tersanede inşa edilen 22 milyon euroluk yat, İtalya'da yaklaşık olarak bu rakama ilaveten üçte bir daha pahalıya mal olurdu.

Ancak artan sipariş durumu ile birlikte, kalifiye personel bulmak da zorlaşıyor. Bu durum, işçilik maliyetlerinin artmasına yol açıyor. Bu da verimli işlemeyi daha da önemli hale getiriyor. "Mapress presleme sistemiyle, kaynaklı bir sisteme göre yaklaşık altı kat daha hızlıyız," diyor Onur Tekin. "Bu, malzeme maliyetleri daha yüksek olsa bile karşılığını veriyor."



↑

Su Marine tersanesinden bir yatın motor odası böyle görünüyor: Çok dar bir alanda Mapress paslanmaz çelik ve CuNiFe borular kurulmuş.

Teknik Danışmanlık
Servisi Başkanı
Roland Hinden,
1960'larda plastik
boruları bir kaynak
aynası kullanarak
nasıl bağlayacaklarını
gösteriyor.

BİNA DRENAJ SİSTEMİ İÇİN PLASTİK ÇÖZÜMLER

1950: PE ÖNCÜLERİ

İlk olarak drenaj sistemlerinde, daha sonra tam kapsamlı boru sistemlerinde: Geberit, 1950'lerin ortalarında plastik polietileni (PE) sağlık sektöründe kurma konusunda öncü oldu.

PE – İDEAL BİR MALZEME

Geberit'in on yıldır klozetler ve atık su tesisatları için ürettiği bu plastik, polietilen olarak adlandırılır. PE, hijyen uygulamaları için ideal bir malzemedir. Neredeyse tüm kimyasallara, sıcak suya ve dona dayanabilir, darbelere ve korozyona dayanıklıdır. Ayrıca çok kolay işlenebilir. 1960'larda, PE (polietilen) drenaj sistemlerinde geniş bir uygulama yelpazesi açtı; konutlardan karmaşık laboratuvar kurulumlarına kadar pek çok alanda kullanıldı. Ancak, PE'nin nispeten yeni bir malzeme olarak tanıtılması o yıllarda hala riskli bir girişim olarak değerlendiriliyordu: hem bu alanda çalışan işletmeciler hem de mühendisler tereddütlüydü; genellikle plastikleri daha düşük kaliteli olarak görüyorlardı.

ATIK SU UZMANLARI

Geberit, atık su yönetimi alanında öncüdür. 1960'larda, Jona'daki mühendisler ve hidrolik uzmanları, daha önce keşfedilmemiş bina drenaj sistemleri alanında temel araştırmalar yaptılar. Borulardaki su ve hava dolaşımını incelediler ve verimliliklerini optimize ettiler. Bunun için, Avrupa'da sadece birkaç tane bulunan yedi katlı bir deneysel atık su tesisine erişimleri vardı.

EĞİTİM ÇALIŞMALARI VE PAZAR PENETRASYONU

Teknik uzmanlık yalnızca pazar lideri olmak için yeterli değildir. Avrupa'da yüzlerce eğitim kursunda, Geberit PE ürünlerinin dayanıklılığını ve çeşitliliğini, ayrıca malzemenin nasıl işleneceğini gösterir. Kendi eğitim merkezlerinde, sonradan Geberit Bilgi Merkezleri (GIZ) olarak bilinen yerlerde, Geberit şeffaf atık su sistemleri kurar ve karşılaştırmalı montajları gösterir. Eğitim çalışmaları karşılığını verir: Tesisat profesyonelleri PE'nin montaj avantajlarını tanır. 1980'lerin sonuna gelindiğinde, PE borular birçok ülkede geleneksel malzemelerin yerini almıştır.

SÜREKLİ OPTİMİZASYON

Geberit atık su sistemlerinin hidroliklerini sürekli olarak optimize eder. 1970'lerin başlarında, yüksek binalardaki atık su borularını daha verimli hale getiren öncü bir ürün olan Sovent piyasaya sürülür. 2019'da, Geberit Sovent'i tamamen havalık hatlarına ihtiyacı ortadan kaldıran SuperTube sistemine dönüştürür. Geberit'in hidrolik ve bina akustiği konusundaki uzmanlığı, 2024'te alçak katlı binalar için Silent-Pro SuperTube'da bir araya gelecektir.

Hidrolik açıdan optimize edilmiş yeni polietilen plastikten üretilmiş boru sistemi inşaat alanında kendi değerini kanıtıyor.

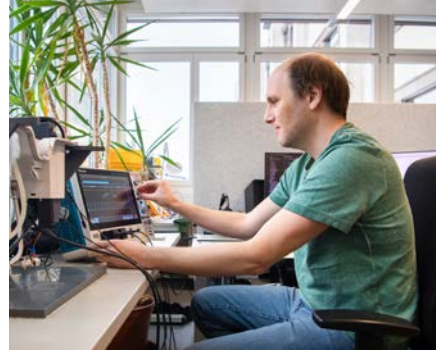
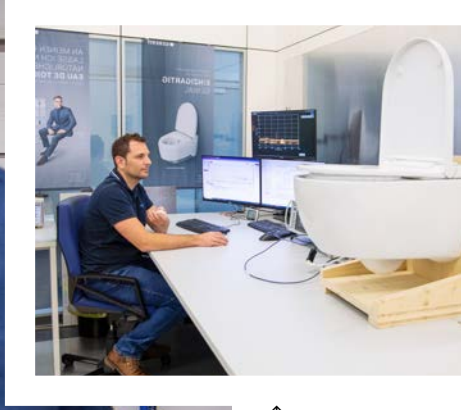




AQUACLEAN ALBA'NIN GELİŞİMİ

EN YÜKSEK KALİTE İÇİN SİSİFOS EMEĞİ

Yeni AquaClean Alba akıllı klozet sadece erişilebilir fiyatlı değil, aynı zamanda yüksek kalitede de. Bu, her detaya büyük önem veren bir geliştirme ekibi tarafından sağlandı.



↑

EMC odasında da kapsamlı testler yapıldı – AquaClean Alba, elektromanyetik uyumluluk için ilk denemede onay aldı.

↑

Geniş bir teknik bilgi yelpazesi gerekmektedir – elektronik özel uzmanlık gerektirir.

←

Dedektiflik Ekibi işbirliğiyle: Dayanıklılık testlerinden sonra, geliştirme ekibi teknoloji birimini analiz etti ve yakından inceledi.

Erişilebilir, yalın, zarif. Bu, yeni Geberit AquaClean Alba akıllı klozeti tanımlarken kullanabileceğimiz kelimelerden sadece birkaçıdır. Geleneksel bir seramik klozet almak yerine oldukça erişilebilir bir ek maliyet ile bir akıllı klozet alabilirsiniz. Dıştan baktığınızda belki geleneksel klozet ile arasındaki farkı söylemek zordur, ancak hijyenik suyla temizleme sayesinde farkı çok rahatlıkla hissedebilirsiniz.

Alba için, erişilebilir bir fiyatın en yüksek kalite ile birleştirildiğini söyleyebiliriz. Geberit bunun için büyük yatırımlar yaptı. Rapperswil-Jona (CH) merkezinde, bu alanda uzman bir ekip, çok yoğun mesailer gerçekleştirerek; Elektronik, dijital arayüzler, mekanik – gibi bir akıllı klozetin ihtiyaç duyduğu birçok bileşen üzerine çalıştı.

HER ŞEY TİTİZLİKLE İNCELENDİ

Uzmanlar akıllı klozete monte edilen her hortum, her vida, her küçük parçayı titizlikle inceledi ve işlevlerin aralığını en önemlilerine indirdi. "Maliyet, muazzam bir yaratıcılığı serbest bırakan kısıtlamamızdı," diyor AquaClean Ürün Geliştirme Başkanı David Gmür. "Mevcut

akıllı klozetlerden neleri benimseyebileceğimizi düşündük, ancak tamamen yeni birçok fikir üretmek zorunda kaldık."

Buna örnek olarak, ilk kez yeni bir kontrol platformunda tamamen yeniden geliştirilen kontrol sistemi bulunuyordu. "Bazı sonuçları gelecekteki cihazlar için de kullanabiliriz," diyor elektronik ürünler için geliştirme mühendisi Andrea Bühlmann. "Bu gerçek bir teknolojik ilerlemedir. Bu, cihazın yazılımı için de geçerlidir."

Geliştirilen akıllı klozet test aşamasına girdi. "Her detayı inceleyerek detaylı bir şekilde test etmemiz gerekiyordu," diyor David Gmür. Elektronikten mekaniğe, seramik klozetten, sifon davranışına, yoğunluk testlerine ve daha fazlasına kadar.

50.000 KEZ TEST EDİLDİ

Yıkama gibi işlevler veya taharet çubuğu, dayanıklılık testinde birkaç cihazda paralel olarak 50.000 kez test edildi – bazıları dış koşulların değiştiği bir iklim odasında testlere tabi tutuldu. Elektromanyetik uyumluluk (EMC) üzerine daha fazla kapsamlı testler de bu amaç için donatılmış bir odada gerçekleştirildi.

Daha sonra, teknik üniteler söküldü ve her parça titizlikle incelendi. Test cihazları ve dolayısıyla tüm bileşenler, dayanıklılık test programını hatasız bir şekilde geçti. AquaClean Alba, onay için gerekli EMC testini de birinci denemede geçti.

1964: DÜNYANIN İLK GÖMME REZERVUARI

BANYODA BİR PARADİGMA DEĞİŞİKLİĞİ

Duvarın arkasına geçiş: 1964'ten itibaren, yıkama teknolojisinde yalnızca beyaz bir plaka üzerinde siyah bir düğme görülebiliyordu. Geberit, ilk duvara monte rezervuar ile teknolojiyi duvarın arkasına taşıdı ve tesisat uzmanlarına yeni montaj olanakları sundu.

Geberit, ilk plastik yüzey montajlı rezervuarını tanıtmıştı. On iki yıl sonra, 1964'te sıhhi tesisat dünyasını bir kez daha şaşırttı. Duvara monte edilebilen bir plastik rezervuarı geliştirmesiyle büyük bir başarı elde edildi. Resmi adı "Wandebau-Spülkasten Nr. 15.000" olan bu ürün, ilk broşüründe belirtildiği gibi, "güvenilir ve sessiz çalışan bir WC sistemi" olarak dar alanlarda fark yaratmayı hedefliyordu. Gömme rezervuar (UP) ile duvara monte WC'nin kombinasyonu sayesinde, çıkıntı yalnızca 54 cm'ye ulaştı ve bu, o dönemde yeni bir standart belirledi.

TEREDDÜTLÜ BAŞLANGIÇ

Rezervuarı duvarın içine yerleştirmek, geleneksel montaj yöntemlerinden sapmak anlamına geliyordu ve birçok tesisatçı için başlangıçta daha fazla çaba gerektiriyordu. Gömme rezervuarlar zamanlarının ötesindeydi ve başlangıçta niş bir ürün olarak kaldı.

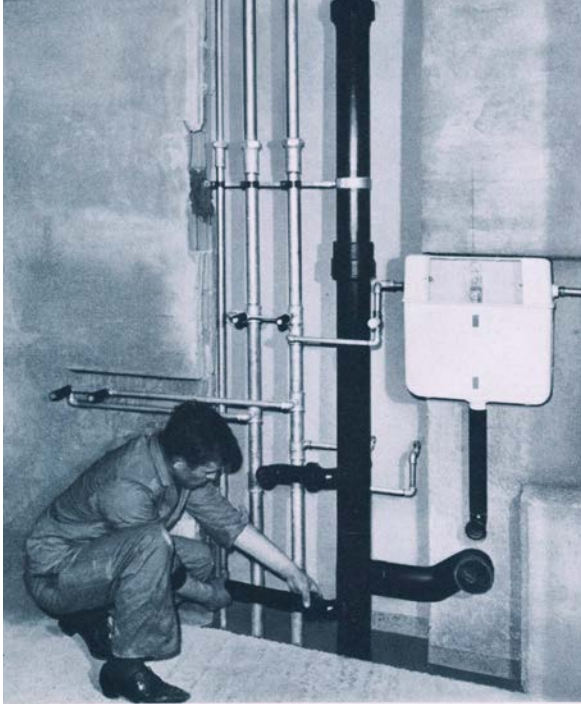
BAŞARI FAKTÖRÜ: MONTAJ SİSTEMLERİ

Öncelikle duvar önü montajının yaygınlaşması ve özellikle 1980'lerde alçıpan duvar tekniğinin yayılması gerekli itici gücü sağladı. Büyük çıkış, 1993 yılında Geberit Montaj Sistemi (GIS) ile gerçekleşti. 1996 yılında, geleneksel Geberit mavisıyla hızlı monte edilebilen Duofix

çerçevesi montaj elemanları piyasaya sürüldü. Bugün, milyonlarca monte edilmiş elemandan sonra, Duofix sıhhi tesisat sektöründe en çok kullanılan montaj elemanı haline geldi. Avrupa'da, bu mavi "Duofix" lerden birini monte etmemiş bir sıhhi tesisatçı yoktur.

ARALIKSIZ ÇALIŞIR

Geberit rezervuarları, duvarın arkasında onlarca yıl boyunca güvenilir bir şekilde görevlerini yerine getirir. Tesisatçılar sık sık hala işlev gören ilk yıllardan kalma Geberit gömme rezervuarlarla karşılaşır. Uzun ömürlülük, yüksek kalite ve yıllarca kullanımdan sonra bile güvenlik, gömme rezervuarların kalıcı başarısına katkıda bulunmuştur. Ayrıca, yedek parçaların 50 yıl boyunca mevcut olması, gömme rezervuarların uzun vadeli ve güvenilir yıkama işlevselliğini sağlar.



↑
Duvarın arkasında güvenli – 1964'ten bu yana ilk gömme rezervuar. Bugün, gömme rezervuarlar genellikle mavi Duofix sabitleme aparatı ile kullanılıyor.



↑
"Duvarda monte rezervuar no. 15.000", rezervuarın duvara gömülmesi nedeniyle alan tasarrufu sağlar. Gömme rezervuarın asma klozet ile birleşimi, banyo temizlemeyi kolaylaştırır ve daha fazla tasarım çeşitliliği sunar.



↑
GIS Montaj Sistemi
1993 yılında tanıtılan GIS montaj sistemi, Geberit'in alçıpan tipi duvar yapımında hijyenik ön duvarlar oluşturma çözümüdür. Özellikle tam hijyenik duvarların prefabrikasyonu için uygundur, bu da inşaat sahasında montajı hızlandırır.

→
Güvenirliğin Mavisi
Gömme rezervuara sahip mavi Duofix montaj çerçevesi, sıhhi tesisat dünyasında güvenilirliğin sembolüdür. Bu çerçeve, evrensel ve hızlı monte edilebilir olup, alçıpan tipindeki tüm duvarlar için uygundur.





GEBERIT SİFONİK ÇATI DRENAJ SİSTEMİ

PLUVIA: HER YÖNÜYLE DAHA KOLAY PLANLAMA

Pluvia çatı drenaj sistemi ile karmaşık çatıların planlanması daha verimli hale geliyor. Geberit BIM eklentisindeki yeni hesaplama seçenekleri sayesinde borular artık serbest açılarla planlanabiliyor.



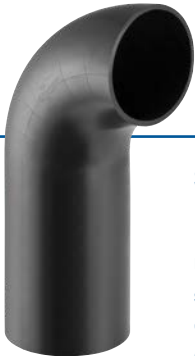
Graz'daki "Dost Canlı" – blob mimarisinin en önemli örneklerinden biri.

Kunsthhaus Graz'ın eşsiz tasarımının arkasındaki mimarlar Peter Cook ve Colin Fournier, yaratımlarını "Dost Canlı Yabancı" olarak adlandırıyorlar. Göbeği şişkin uzaylı figür, Graz'ın eski şehrinin kiremitli çatıları arasında çevresine yerleşiyor. Kendini rahat hissederken, yağmur yağdığında çatıdaki Geberit drenaj sistemi test ediliyor.

KENAR YOK, KÖŞE YOK

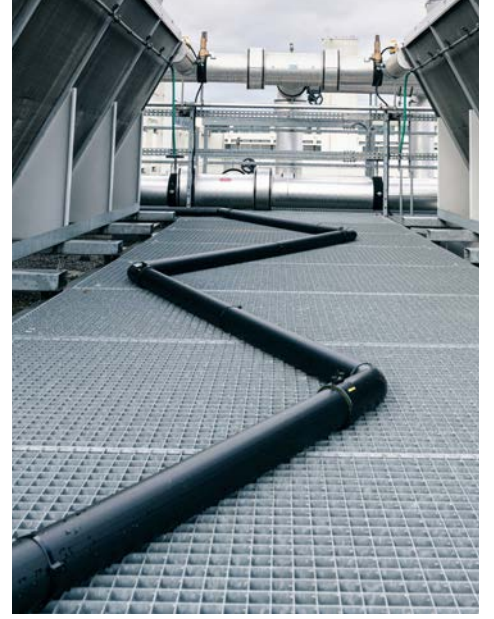
Boru planlaması özellikle karmaşık bir işti. "Blob mimarisi" nin en önemli örneklerinden biri olarak, Dost Canlı hemen hemen sadece kenar veya köşe içermeyen bir tasarıma sahiptir. Geberit Avusturya'daki Boru Sistemleri Ürün Müdürü Harald Hofko, "Boruların binanın kabuğu boyunca tam olarak çalışması gerekiyordu," diye hatırlıyor. Ancak, Pluvia çatı drenaj sisteminin standart planlaması, planlama yazılımında yalnızca 45 ve 90 derecelik açılar için izin veriyordu. "Zorluk, binanın bazı durumlarda 9° veya 12° açılara ihtiyaç duymasıydı."

Borulardaki her yönde değişiklik, basınç kaybına yol açar. Bir sifonik çatı drenaj sisteminin mükemmel çalışması için bu basınç kayıplarının tam olarak hesaplanması gerekir. Bu, serbest açılara sahip her inşaat projesinin şimdiye kadar ayrı ayrı hesaplanması gerektiği anlamına gelir. Pluvia – Uluslararası Ürün Müdürü Franziska Knapp "Kunsthhaus Graz gibi durumlarda, Geberit'ten hidrolik uzmanlar, farklı açılarda montajı mümkün kılmak için karmaşık bireysel hesaplar yapmak zorunda kaldı," diye yorum yapıyor. "Bu hem maliyetli hem de karmaşıktı."



SERBEST AÇILARLA KURULUM

Uzun bacaklı Geberit 90° PE dirseği çeşitli işaretlemelerle birlikte gelir. Dirsek daha sonra istenilen serbest açılar elde etmek için ihtiyaca göre boyutlandırılabilir.



Geberit, Pluvia sistemi üzerinde çeşitli serbest açılarla merkez ofisinin çatısında testler yaptı.

BİR ALGORİTMA YARDIMIYLA

Bireysel manuel hesaplamalar artık geçmişte kaldı. Pluvia sistemi şimdi BIM eklentisi kullanılarak serbest açılarda dijital olarak planlanabiliyor. "En önemli adımın yeni bir algoritmanın geliştirilmesi olduğunu söyleyebiliriz," diyor Franziska Knapp. Bunun için, hidrolik, dijital yapı, tesisat teknolojisi, ürün yönetimi ve diğer alanlardan uzmanların bir araya gelmesi gerekiyordu. "Uygulamada denemeden önce kağıt üzerinde bir formül çalıştık. Merkez ofisimizin çatısında serbest açılarda bir sistem inşa ettik ve test ettik," diyor Franziska Knapp.

Bu şekilde, algoritma daha da iyileştirilebilir hale geldi. "Bu, kanıtlanmış sistemin uygulama olanaklarını genişletiyor ve daha mimari olarak karmaşık binaların planlamasını önemli ölçüde kolaylaştırıyor," diyor Ürün Müdürü.

AKILLI KLOZETLER TEMİZLİĞİ YENİDEN TANIMLADI

KAĞIT YERİNE SU KULLANIMI

Akıllı klozetler gelenekleri yıkıyor. Bu klozetler, kullanıcılarını su ile temizlikte buluşturarak kusursuz bir hijyen yaratıyor. Yaklaşık 50 yıl önce, Geberit ilk akıllı klozetini piyasaya sürdü. Bu sayfalarda, Geberit'in 150. yıl dönümüne özel bir hijyen yolculuğuna şahit olacaksınız.



Geberit, 1978-1979 yıllarında ilk akıllı klozetini tanıttığı dönemlerde klozetler oldukça renkliydi.



Geberit Aquaclean Alba, dıştan bakıldığında klasik bir klozete benziyor ancak yüksek teknolojik alt yapısı erişilebilir fiyatı, yalın ve zarif şıklığı ile klasik bir klozeten çok daha fazlasını sunuyor.

Bali kahverengisi, Bahama beji veya yeşil: Geberit, ilk iki akıllı klozet modelini 1978 ve 1979'da tanıttığında klozetler çarpıcı bir şekilde renkliydi. Bunlar, Geberella adı verilen sonradan monte edilebilen bir kapak ve Geberit-o-mat adı verilen bir tam ünite içeriyordu. Her iki ürün de sıcak su ile yıkama özelliğine sahipti ve farklı renklerde mevcuttu. Hatta o zamanlar, Geberit-o-mat ek birçok özellik sunuyordu, bunlar arasında sıcak hava veren kurutucu ve koku alma sistemi bulunuyordu.

MÜŞTERİ ÇEKİNCELERİ

Akıllı klozetler Asya'da hızla popülerlik kazanırken, Avrupa pazarı bu yeniliğe başlangıçta temkinli yaklaştı. Müşteriler, akıllı klozetlerde su ile temizlik konusunda önemli önyargılara ve endişelere sahipti. Ancak Geberit, akıllı klozetlerinin potansiyelinden emindi.

TASARIM VE TEKNOLOJİ SAYESİNDE ATILIM

2003 yılında bir dönüm noktası yaşandı: Geberit, Bale-na 8000 ile entegre rezervuara sahip olmayan ilk akıllı klozet sistemini tanıttı. Bu sayede klozet çok daha küçük görünüyordu ve hantal görünen rakiplerinden ayrılıyordu. Duvara monte ve fütüristik tasarımı ile sektörde büyük

ilgi uyandırdı ve bugün hâlâ yaygın olarak kullanılıyor. Sonraki yıllarda da Geberit, teknolojilerini sürekli geliştirmeye devam etti. WhirlSpray adlı hidrolik olarak optimize edilmiş taharet çubuğu ve sessiz ve verimli yıkama teknolojisi TurboFlush gibi ürün özellikleri, Geberit akıllı klozetlerinin başarısına katkıda bulundu.

GİZLİ LÜKS

Geberit, 2009 yılında Avrupa genelinde akıllı klozet markasını "AquaClean" marka adında birleştirdi. 2013 yılında büyük bir başarıya imza atarak, Sela modeliyle ilk kez standard bir klozet gibi görünen bir akıllı klozet geliştirdi. Bu görünüm, günümüzde mevcut dört model için de geçerlidir: AquaClean Mera, Sela, Tuma ve Alba, minimalist ancak şık tasarımlarıyla dikkat çekiyorlar. Geberit, 2024 yılında piyasaya sunulan Alba modeliyle yeni pazar segmentlerine ulaşmayı hedefliyor: Alba, standart bir klozetten sadece biraz daha fazlasını ödeyerek sahip olabileceğiniz ilk tam donanımlı akıllı klozettir.

CONSERVATORIUM OTEL AMSTERDAM

AMSTERDAM'DA HIZLI BANYO YENİLİĞİ

Çok hızlı bir değişimle standart klozetler, AquaClean Mera akıllı klozetler ile değiştirildi ve bu işlem sayesinde banyolar çarpıcı bir yenilikle buluştu. Amsterdam'ın tam kalbinde yer alan lüks Conservatorium Hotel'de başarıyla gerçekleşen bu dönüşüm hikayesine şahitlik edeceğiz.

"The Set", kendi tanımına göre "dünyanın en iyi, aynı fiyordaki olan ve bağımsız otellerinden" oluşan iddialı bir otel grubudur. Otelleri genellikle büyük şehirlerin en iyi konumlarında yer alır – Avrupa'da Paris, Londra ve Amsterdam gibi. Bu grubun Amsterdam'daki gözde oteli Conservatorium Hotel'e ait bina, 100 yılı aşkın geçmişiyle, müzeler ve kültürel merkezlerle çevrili şehrin kalbinde yer alır.

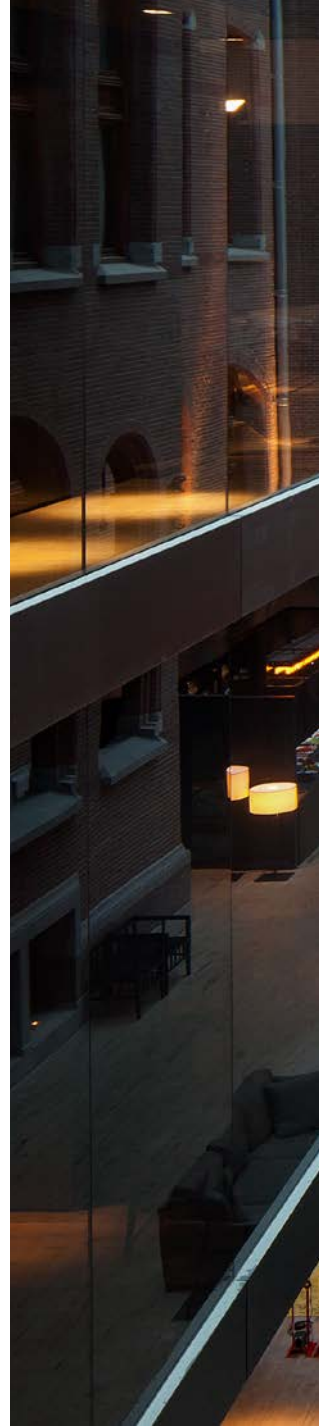
BANYOLARDA DÖNÜŞÜM ZAMANI

Conservatorium Otel, odaların mobilyalarından iç tasarıma ve mutfağa kadar en yüksek standartları karşılıyor. Burada kalite hüküm sürüyor. Bu artık banyoların büyük bir kısmı için de geçerli. Otel grubunun Amsterdam teknik alanlar direktörü Omer Aviv, "Akıllı klozetler, standart klozetlerden çok daha fazla müşteri beklentisini karşılıyor. Bu anlamda, otel odasına bir iyileştirme sağlıyor. Bu anlamda, otel odasına bir iyileştirme sağlıyor" diyor. Yenileme yaparken ürünü bir üst seviyeye çıkartma gerekliliği vardı – çünkü o zamana kadar Conservatorium Otel'de akıllı klozetler bulunmamaktaydı.

Omer Aviv, Hollanda'daki Geberit'ten Armand Gademan'a başvurdu. Armand Gademan, otelin bir çözüm sunmasını sağlayabildi. 20 adet Geberit AquaClean Mera akıllı klozet ihaleyi kazandı – Paris'teki Hotel Lutetia için 16 adet daha sipariş edildi. Armand Gademan şöyle diyor: "Odaları adım adım iyileştirmek için bir plan çalıştık. Amsterdam ve Paris'teki akıllı klozetler başlangıçtı". Bunlar, 2023 ilkbaharının sonlarında birkaç hafta içinde kuruldu.

AquaClean Mera akıllı klozet, banyo tasarımına zarif bir şekilde uyum sağlar.

↓





Görüntüsüyle zamana meydan okuyan, iç dizaynıyla ise lüks ve modern: Amsterdam'daki Conservatorium Hotel.

HIZLI KURULUM

Omer Aviv için, AquaClean Mera akıllı klozetlerin kalitesiyle, hijyenik ve rahatlatıcı WhirlSpray ile birlikte otarak ısıtma, koku giderme ve LadyWash gibi özelliklerinin yanı sıra, hızlı kurulum da etkileyiciydi. "Bir banyo sadece birkaç saat içinde dönüştürülebiliyordu. Bu inanılmaz derecede verimli." diyor. Bu şekilde, misafirler odalarını kalıcı olarak rezerve edebilirlerdi – dönüşüm, otelden ayrılış ve bir sonraki giriş arasındaki zaman aralığına kolayca sığdırıldı.

Geberit'ten AquaClean Konsept Müdürü Robin van den Brink, "Bunu pek çok potansiyel müşteri fark etmiyor. Eğer elektrik bağlantısı yakınsa, dönüşüm hemen yapılabilir. Herhangi bir tadilatla gerek yok, sadece bir iyileştirme gerekiyor" diyor.

YENİ BANYOLAR İÇİN DE GEÇERLİ

Bu, banyosu yeni olanlar için de mümkündür. "Banyonuzun eski olmasını beklemeniz gerekmiyor." Conservatorium Otel'i'nin de yenilenmeye ihtiyacı yoktu; banyolar modern ve son teknoloji ürünüydü. "Akıllı klozetler ile daha da iyi oldular."

Akıllı klozetler ile, şimdi daha önce olduğundan daha da iyi hale geldiler. Banyo iyileştirme projesi, The Set'te yalnızca 36 akıllı klozetle yeni başladı. Paris için 15 banyo kapsamında gelen bir sonraki sipariş kasım ayında alındı. Ve bu, Londra, Paris ve Amsterdam'daki tüm otellerin banyoları yeniden düzenlenene kadar devam edecek.

DUŞ KANALLARINDAKİ TIKANIKLIKLARLA VERİMLİ
BİR ŞEKİLDE MÜCADELE ETME

GEBERIT CLEANLINE İÇİN YENİ POMPA EKLEMELERİ



Geberit basınçlı pompa, Geberit Cleanline duş kanallarını sıkıca kapatır. Pompa, klasik basınç ve vakum prensibine göre çalışır.

Sağlıklı bir insan günlük yaklaşık 100 saç telini kaybeder. Bunlardan bazıları, sabun kalıntıları ve diğer artıklarla birlikte duş giderlerinin sifonlarına gider. Teknik personeller ve hijyen uzmanları artık Geberit Cleanline duş kanallarındaki inatçı tıkanıklıkları çözmek için basınçlı pompaları kullanabilirler.

Saç ve artıklar sifonları tıkayabilen sıkı kümeler oluşturabilir. Basit bir su jeti artık tıkanıklığı kaldırmak için yeterli olmadığında, basınçlı pompalar kullanılır. Özellikle otel gibi sık kullanımın olduğu alanlarda yaşanabilecek problemlerin önüne geçmek için kullanılır.

TIKANMIŞ DUŞ GİDERLERİ İÇİN ETKİLİ ÇÖZÜMLER

Ancak, Geberit Cleanline serisinde olduğu gibi duş kanalları genellikle asimetric şekillere sahiptir. Geleneksel pompa ekipmanları veya gider açıcılar giderlere tam uyumlu değildir. Ancak, istenilen negatif ve pozitif basıncı oluşturmak için bu gereklidir.

Geberit'in yeni çözümleri, Cleanline ve duvar giderleriyle mükemmel uyumlu basınçlı pompalar için özel olarak geliştirilmiş eklemelerdir. Gider ile uyumlu şekilleri sayesinde duş kanalını mükemmel bir şekilde kapatırlar. Bu eklemeler, tıkanıklıkları etkili bir şekilde gidermek ve drenaj sistemlerini zarar vermeden temizlemek için basınç ve vakum oluşturmayı mümkün kılar.

KULLANIŞLILIK VE UYUMLULUK

Yeni pompa eklemeleri, Nisan 2024'ten itibaren uzman perakendecilerde bulunabilir ve standart basınçlı pompa modelleri ile uyumludur.

→

Saçlar ve diğer artıklar sifonu tamamen tıkarlar. Akıp giden su tıkanıklığı kaldıramaz.



→

Geberit basınçlı pompa, borudaki suyu emer ve karşı bir hareketle yüksek basınç oluşturur, bu da tıkanıklığı hareket ettirir.



→

Basınç, tıkanıklığı hareket ettirmek için yeterlidir. Tıkanıklık gevşer ve sifonun içinden yolunu bulur.



→

Akışkan su, tıkanıklığı tamamen kritik alandan çıkarır ve bağlantı borusuna iter. Bu sayede tekrar berrak bir drenajla duş alabilirsiniz.



"REFUGIUM LUNZ" BUTİK OTELİ (AT)

RÜYALAR, ŞİİR VE AQUACLEAN



Bir mülk, iyilik ve huzurun bir vahasına
dönüştü: Refugium Lunz.

Avusturya köyü Lunz'ün doğal güzelliklerle çevrili huzurlu atmosferinde bulunan bu butik otel, doğanın kalbinde huzur veya macera arayan misafirleri cezbediyor. Burada biraz lüks kaçınılmaz – Aquaclean akıllı klozetleri ile burada karşılaşabilirsiniz.

Refugium Lunz, misafirlerini bu şiirsel sözlerle karşılıyor: "Yazın serinlik, kışın sıcaklık arıyorsun. Sığınak ya da çıkış yolu. Sana zaman ve mekan sunuyorum. Her şey ya da hiçbir şeyim, ihtiyacın olan neyse işte o. Hiçbir şey yapmana gerek yok, ama çok şey olabilirsin."

Çok eski olan bu binanın tarihi 16. yüzyıla kadar uzanıyor. Çoğunlukla bir restoran olarak hizmet vermiş, fakat bir noktada kapıları kapanmış. Bina, amacını, yüzünü, kimliğini kaybetme tehlikesiyle karşı karşıya kalmıştı.

BİR RÜYA, BİR VİZYON

2019 yılında girişimciler Joachim Mayr ve Heinz Glatzl, bu binayı kurtarmak için harekete geçti. Kar fırtınası sırasında, sakin Lunz köyünde yürüyüş yaparken bu mülkü gördüler. Odaların boşluğuna üzüldüler. Ancak bu boşluk, hayallerin doğmasına neden oldu. Bu şaheseri satın aldılar ve vizyonlarını gerçekleştirmeye başladılar. Bir "Refugium" doğdu.

Huzur veya maceranın yanı sıra biraz da lüks sunan bu butik otel, bir nevi inziva yeri, bir kaçış noktası olmayı amaçlıyor. Otel sahipleri, "Gölün kenarında. Zirvenin tepesinde. Dalgaların sesini duy, rüzgarı dinle. Ya da hiçbir şeyi. Kitap oku ya da sadece izle, görülecek çok şey var. Kendini yorgun hissedersen ya da enerjik hissedersen için, kendi ritminde. Hiçbir şey yapmana gerek yok, ama çok şey yapabilirsin," diyor.

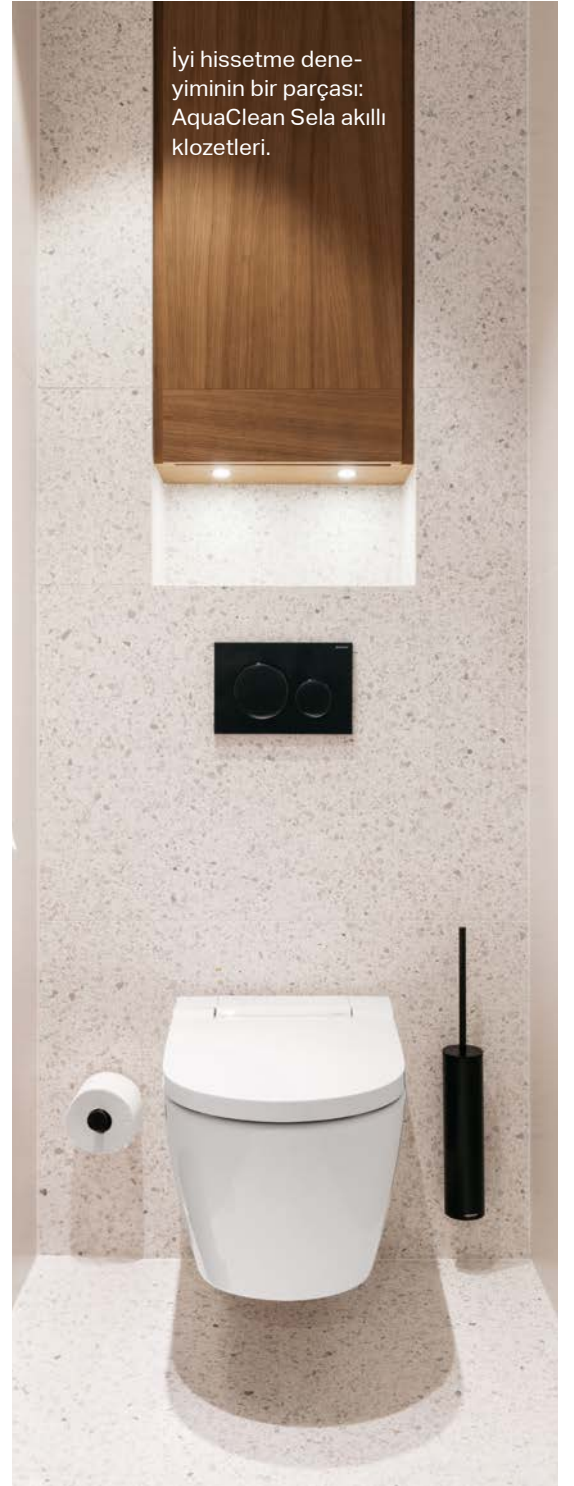
Bu dize, yukarıda bahsedilen lüks dokunuşu sağlayan Refugium'un banyolarındaki AquaClean Sela akıllı klozetlerine bakıldığında tam burayı anlatır. Bir şey yapmanıza gerek yok – kişisel temizlik neredeyse kendiliğinden gerçekleşir. Ve yine de, birçok şey yapabilirsiniz – sprey yoğunluğunun, konumunun ve sıcaklığının ayarlanmasından kadınlara özel bide fonksiyonuna kadar, farklı ihtiyaçlar için bir dizi seçenek mevcuttur.

İYİLİK VE HUZURUN BİR VAHASI

Projenin sorumlusu olan tesisat şirketi Hopferwieser & Steinmayr'ın Proje Müdürü Roland Zarl, şöyle diyor: "En yüksek standartta gerçek bir iyilik ve huzur vahası yaratmada rol oynadık. Bu dinlenme ve rahatlama yeri - belki de bir sonraki tatilimi burada yapacağım."

Şanslıysanız, 23 farklı tasarıma sahip odadan biri hala boş olabilir. Bunlar, Bahçe Odası, Sauna Odası veya belki de Güneşe Selam Odasından biri olabilir.

Otel sahipleri burada da bir not düşüyor: "Senin odan, senin zamanın. Sadece yapmak istediğini yap. Yat, nehrin sesini dinle. Boşluğa, bir kitaba bak. İstersen dans et. Uyumak zorunda değilsin, ama çok hayal kurabilirsin."





↑

Ev, Sidney'in kıyı banliyösü Tamarama'da bir uçurumun üzerinde yer almaktadır ve sürekli olarak sert hava koşullarına maruz kalmaktadır.

TAMARAMA HOUSE, SIDNEY (AU)

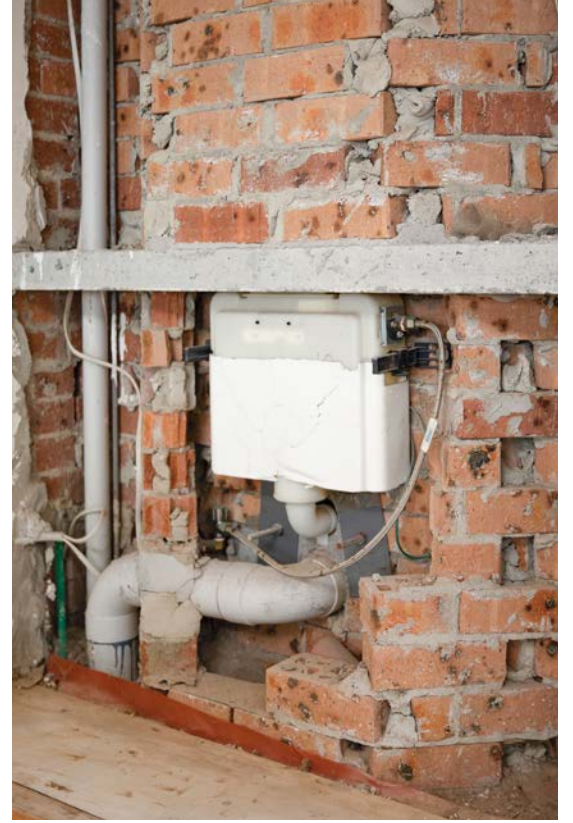
TUZLU SUYA MEYDAN OKUYOR

Geberit rezervuarları, Sidney'in deniz kenarındaki banliyösü olan Tamarama'da 20 yılı aşkın süredir sert hava koşullarına karşı dayanıklılık gösterdi. Bu nedenle, Tamarama House'un yenilenmesi sırasında banyoların tekrar Geberit ürünleriyle donatılması kaçınılmazdı.

Dört banyoyu yenilerken, Geberit'in dayanıklı gömme rezervuarlarını bir kez daha tercih ettiler.



Tamarama House'taki bu orijinal Geberit gömme rezervuarı 20 yıldan fazla bir süredir kullanımda olup hala tüm fonksiyonları doğru bir şekilde çalışıyordu.



Sidney'in sahil banliyösü Tamarama'da bir uçurumun üstünde duran bu ev, Pasifik Okyanusu'na bakan bir burnun yükseklerinde yer almaktadır. Ünlü deniz kenarı yürüyüş yolu tarafından çevrili olan ev sahipleri, Avustralya güneşi ve deniz esintileriyle şımartılıyorlar.

TUZ VE KOROZYON

20 yıldan fazla bir sürenin ardından, ev eski ihtişamına geri döndürülecekti. Ancak, bir yenileme olarak başlayan şey hızla kapsamlı bir restorasyona dönüştü. Tuzdan zarar görmüş unsurların değiştirilmesi ve korozyonlu ortamın neden olduğu geniş çaplı hasarın onarılması gerekiyordu.

Deniz suyuna yakınlık iç mekanı teste tabi tuttu. Televizyonlar sadece altı ay dayanabildi ve inşaat işçilerinin aletleri sadece beş ay sonra hasar gördü. Prizler de korozyon belirtileri gösterdi ve korkuluklar sürekli deniz sisinden ıslaktı.

DAYANIKLI VE SIZDIRMAZ

Evdeki dört banyo da, aşırı hava koşullarından muaf değildi. Bir istisna dışında: yenileme sırasında, ustalar, 20 yılı aşkın bir süre önce kurulmuş ve hala mükemmel çalışan Geberit gömme rezervuarlarla karşılaştılar. Dayanıklı HDPE malzemeden yapılmış olan bu rezervuar-

lar, sadece zamanın testini geçmekle kalmamış, aynı zamanda evdeki diğer birçok armatürden daha uzun süre dayanmıştır.

Forest Building inşaat şirketinin sahibi Anthony Arena için karar açıktı: Dolayısıyla, Geberit gömme rezervuarlar yeniden dört banyoya da takıldı. "Eğer duvarın içine gömüyorsam ve içi su doluyorsa, sızıntı yapmayacağına ve bir yıl, iki yıl sonra beni zor durumda bırakmayacağına güven duymak istiyorum," diye açıklıyor. "Geberit rezervuarlar 20 yıldır bu evde ve sorunsuz çalışıyorlar."

KOLAY KURULUM

Montajı yapan tesisatçı da gömme rezervuarlardan memnun kaldı. Çerçeve ve rahat erişilebilirlik sayesinde rezervuarların ne kadar kolay monte edilebildiğini vurguladı. Anthony Arena için bir şey kesin: "Eğer bir rezervuar seçme şansım varsa, her zaman Geberit'i tercih ederim."

Geberit Tesisat Sistemleri
İçerenköy Mah., Engin Sok., No.10
TR-34752 Ataşehir/İstanbul
T +90 850 811 62 63
F +90 216 340 82 79

sales.tr@geberit.com
www.geberit.com.tr